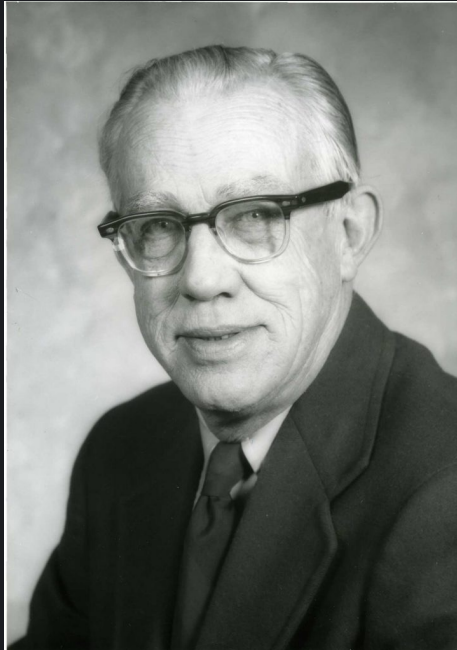




# SPIRAL DYNAMICS

Landkarte und Bücher-  
regal für den Geist

# AHNENGALERIE



Clare Graves



Don Beck



Chris Cowan



Ken Wilber

Clare Graves Modell | Spiral Dynamics | 9 Levels | SDi

# Richtungen

- Einsatz in der Unternehmensberatung und Politik
- Erklärungsmodell für Evolution, Kosmogenese und Spiritualität

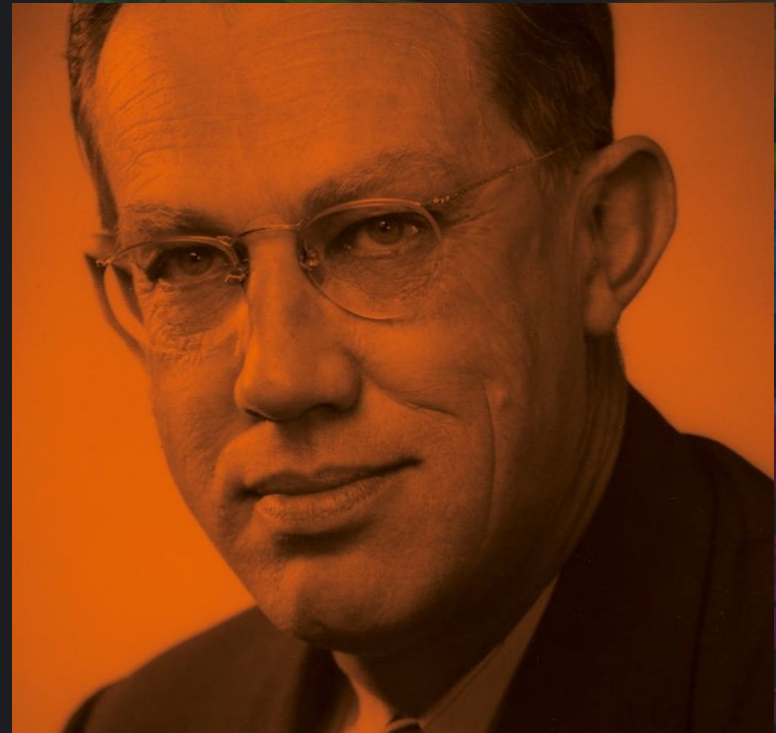
# Kosmogogenese

- Entwicklung des Universums
- Prozess der Selbstverwirklichung
- Evolution des Bewusstseins
- Je weiter die Entropie voranschreitet, umso mehr steigt der Geist auf



# Clare W. Graves

- Psychologie Professor
- gestorben 1986
- Entwickelte in den 1950er Jahren das Modell

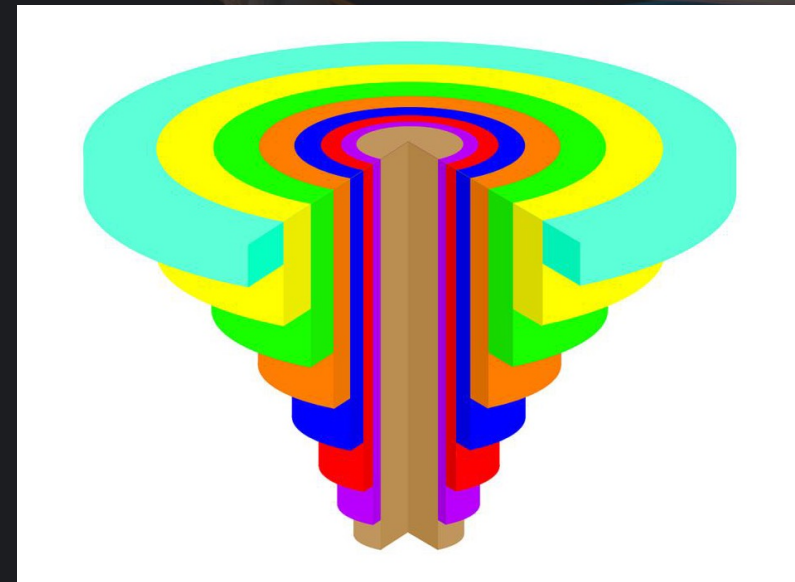
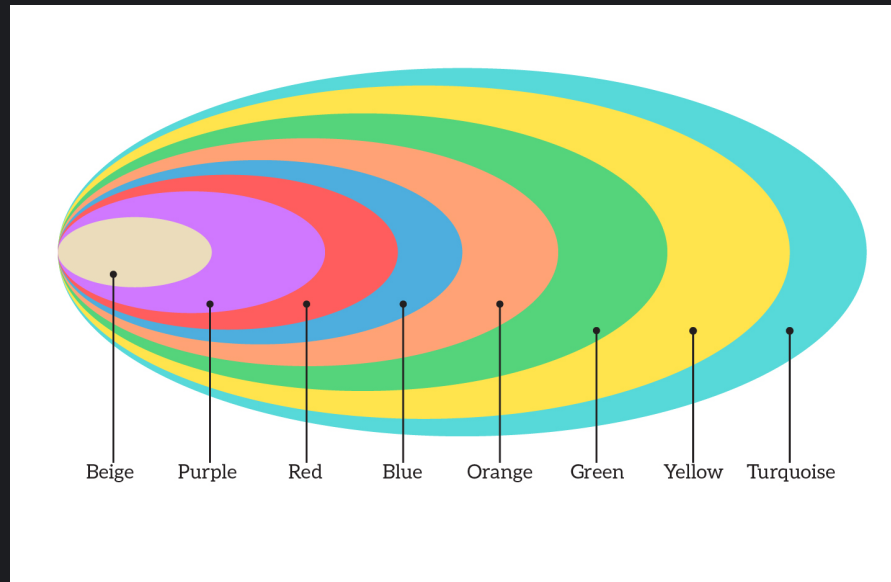


*„Die zyklisch auftauchenden Ebenen der Existenztheorie“*

# Verständnis

- Emergenz: Meme emergieren
- Morphogenetische Felder: man wächst in Meme hinein
- Krise: Zunahme von Kompetenz durch Veränderung der Lebensbedingungen
- Kein „Überwinden“: Transzendieren und einschließen
- Emergenz von neuen Memen in immer kürzeren Zyklen
- Vom Ich zum Wir zum Ich

# „TRANSCEND & INCLUDE“



# WIR VS. ICH

## INDIVIDUUM IM FOKUS

**Verantwortungsbewusstes Ego**  
Alles ist relativ, Sicht auf komplexe Welt, Lernen, Selbstverwirklichung

**GELB**

**Leistung und Karriere**  
Erfolg, Ziele, Wissenschaft, Freiheit, Wachstum, Geschwindigkeit

**ORANGE**

**Egozentrische Macht**  
Stärke, Mut, Umsetzungskraft, Impulsivität, Respektlosigkeit

**ROT**

**Überleben sichern**  
Instinkt, Nahrung, Unterkunft, Wärme

**BEIGE**

## UMFELD IM FOKUS

**TÜRKIS**

**Holistisch und global**  
Naturliebe, Mensch als Teil der Erde, Vereinigung von Fühlen und Wissen

**GRÜN**

**Fürsorge und Gemeinschaft**  
Beziehungen, Austausch, Harmonie, Vielfalt, Umweltschutz, Verständnis

**BLAU**

**Recht und Stabilität**  
Regeln, Gut/Böse, Tradition, Vermeiden von Chaos, Stabilität

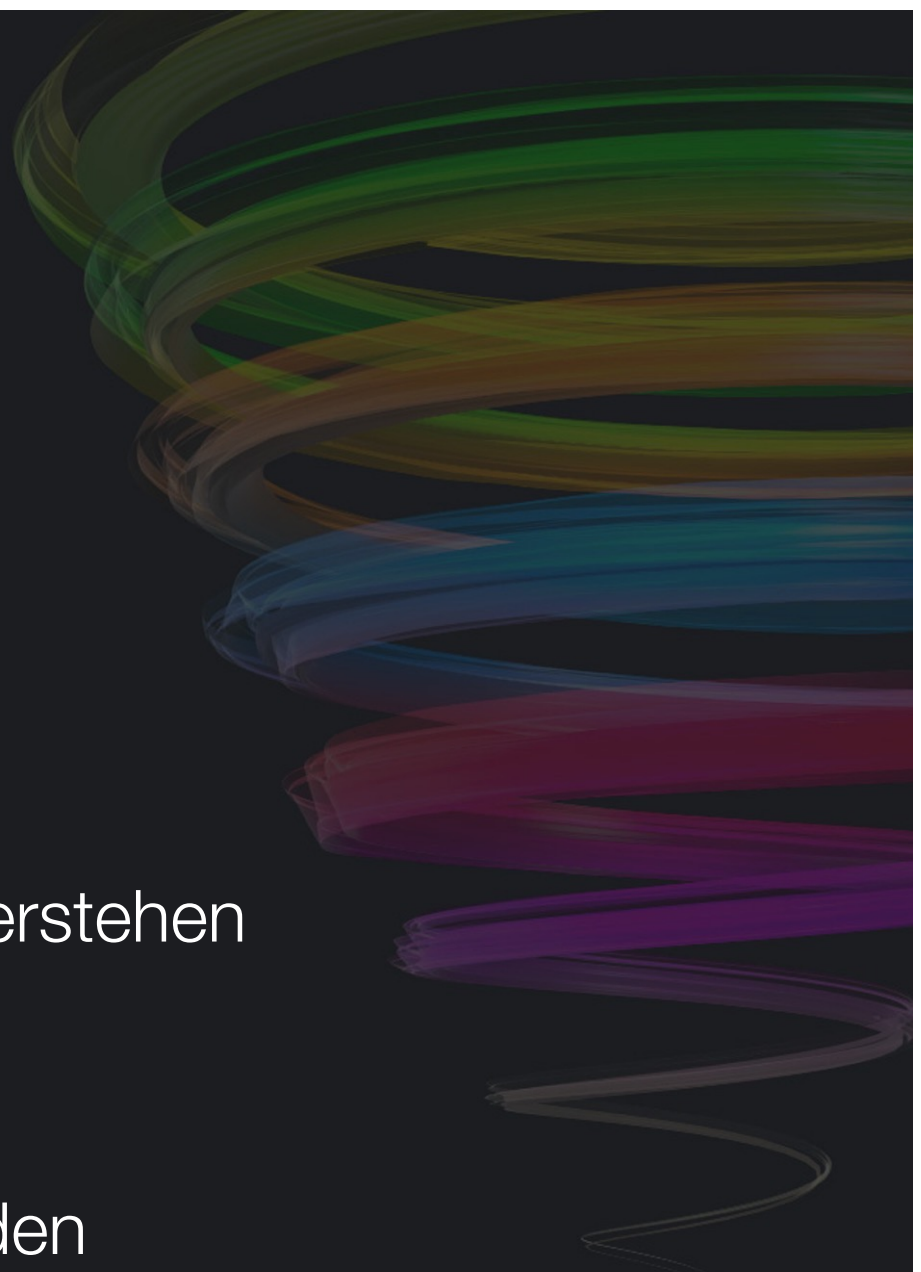
**LILA**

**Bindung und Sicherheit**  
Zugehörigkeit, Rituale, Abgrenzung nach außen, Stammeszugehörigkeit



# Nutzen

- Persönlich
  - Kontext
  - Orientierung
  - Ausrichtung
- Politik und Gesellschaft
  - Motivationen und Werte verstehen
- Organisationsentwicklung
  - Konflikte schlichten
  - Gemeinsame Sprache finden
  - Gemeinsame Ziele entwickeln



# Die Ebenen/Meme



# SPIRAL DYNAMICS

## BEIGE

- Archaisch
- automatisch,  
einfach, instinktiv
- Überleben: ICH überlebe
- Angst vor dem Tod
- Evolution: Frühmenschen
- Heute: Säugling, Alte, Obdachlose



# SPIRAL DYNAMICS

## PURPUR

- Animistisch
- Clan, Familie, Stamm
- Familie: WIR sind sicher!
- Angst, von der Gruppe verstoßen zu werden
- Evolution: Stämme, Clans
- Heute: Kleinkind, Indigene, Vereine





# SPIRAL DYNAMICS

## ROT

- Machtvolle Götter
- Egozentrisch, ausbeuterisch, impulsiv
- Macht: ICH bestimme!
- Angst vor Schwäche und Vernichtung
- Evolution: Königreiche, Imperien
- Heute: Trotzphase, Militärjunta, Mafia, Hussein & Co.



# SPIRAL DYNAMICS

## BLAU

- Mythische Ordnung
- Autoritarismus, heilig, bedeutungsvoll
- Befehl: WIR sind gerettet!
- Angst vor Bestrafung
- Evolution: Staaten, Religionen, Bürokratie
- Heute: Heranwachsende, Gesetze, StVO



# SPIRAL DYNAMICS

## ORANGE

- Rationalistisch
- Autonomie, materialistisch, ergebnisorientiert
- Erfolg „ICH verbessere mich.“
- Angst vor Misserfolg und materiellem Verlust
- Evolution: Industrialisierung, Forschung, Gleichberechtigung
- Heute: Junge Erwachsene, USA, Facebook





# SPIRAL DYNAMICS

## GRÜN

- Pluralistisch
- Relativistisch,  
soziozentrisch, Gleichheit
- Gemeinschaft "WIR werden."
- Angst vor Konflikten
- Evolution: Feminismus, Rassenproteste,  
Woodstock
- Heute: LGBTQ, Bioladen, Kalifornien, Berlin



# SPIRAL DYNAMICS

## GELB

- Integral
- Systemisch, emergent
- Synergie: ICH lerne.
- Angst vor Überforderung und Komplexität
- Evolution: Globalisierung, Internet, Soziale Medien, digitale Nomaden, Startups
- Win win win



# SPIRAL DYNAMICS

## TÜRKIS

- Globale Sichtweise, Erneuerung
- Ganzheitlich: WIR sind.
- Evolution: Gelb löst sich von der Idee, dass Wissen alles ist
- Dein Wille geschehe!

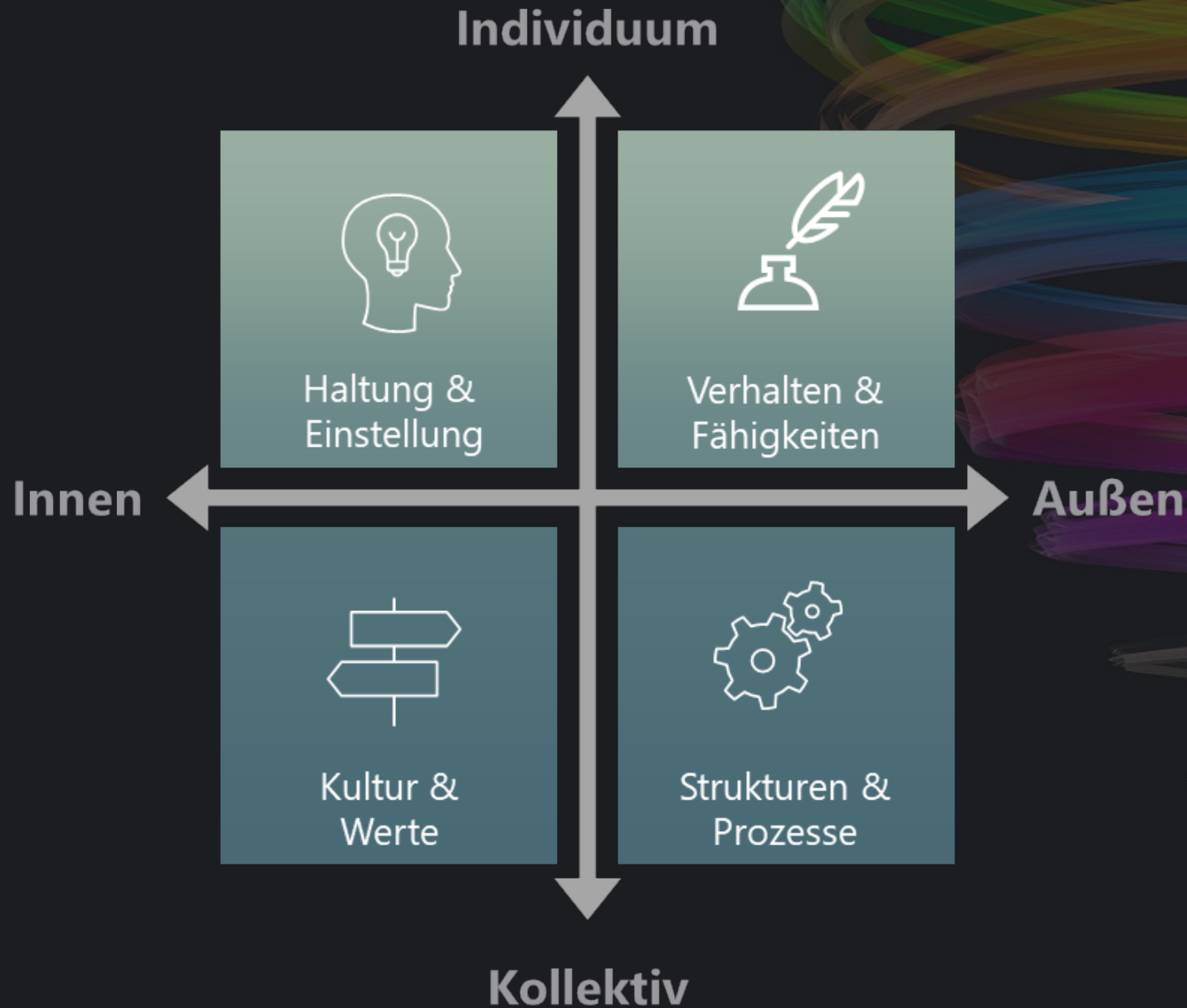


# Entwicklungslinien

- Kognition
- Werte
- Moral
- Spiritualität
- Emotion
- Beziehung
- Ästhetik



# Ken Wilber - AQAL



# Spiral Dynamics integral

